

Teknikföretagen

Medlemsavgifter 2019

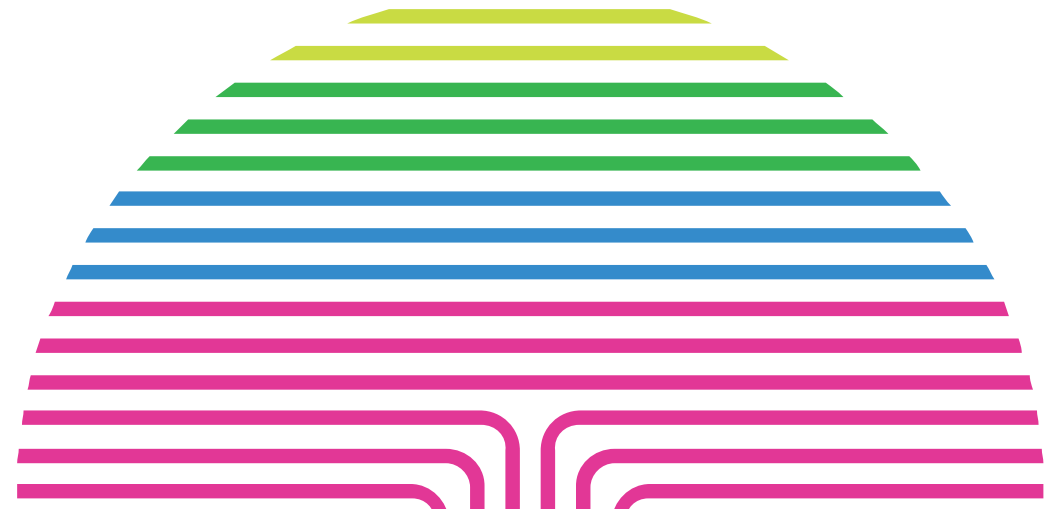
För medlemmar i Teknikföretagen och
Teknikarbetsgivarna/Tekniktjänstearbetsgivarna



Teknikföretagen

I en globaliserad värld är kreativiteten Sveriges styrka

Teknikföretagen är arbetsgivarorganisationen för de kreativa företag som står för en tredjedel av Sveriges export. Över hela landet bistår vi teknikföretag i arbetsrätt och branschfrågor, så att de kan fokusera på att utveckla varor och tjänster i världsklass.



BLI MEDLEM

Hos Teknikföretagen får du kraften att växa. För oss handlar allt om dig som medlem. Vi avlastar dig med några av Sveriges främsta experter inom rådgivning, arbetsgivarservice och branschfrågor. Som medlem blir du del av något större – ett nätverk med långa gedigna rötter som växer in i framtiden.

EXEMPEL TOTALA ÅRLIGA MEDLEMS- AVGIFTER TILL TEKNIKFÖRETAGEN OCH SVENSKT NÄRINGS LIV

1 MSEK lönesumma	–	4 450 kr
2 MSEK lönesumma	–	5 515 kr
3 MSEK lönesumma	–	7 125 kr
5 MSEK lönesumma	–	11 145 kr
10 MSEK lönesumma	–	22 195 kr
20 MSEK lönesumma	–	44 295 kr
50 MSEK lönesumma	–	110 295 kr

För exakt uträkning hänvisar vi till avgiftssnurra på www.teknikforetagen.se

AVGIFTSSPECIFIKATION

MEDLEMSAVGIFT

- FÖRENINGSAVGIFT 0,03 procent på lönesumman¹. Minimavgift 300 kr (ej avdragsgill, ej momspliktig).
- SERVICEAVGIFT Minimavgift 2 200 kr (avdragsgill och momspliktig).

Storleken på serviceavgiften beräknas enligt följande trappa:

Steg	Lönesummedel ¹ MSEK	Procent av lönesumma
1	– 47	0,06
2	47 – 94	0,05
3	94 – 237	0,04
4	237 – 474	0,03
5	474 –	0,02

ARBETSGIVARSERVICE

- MEDLEMSAVGIFT i Teknikarbetsgivarna/Tekniktjänstearbetsgivarna 500 kr/år (ej avdragsgill, ej momspliktig)
- AVTALSSERVICEAVGIFT 0,05 procent på lönesumman¹. Minimavgift: 1000 kr/år (avdragsgill och momspliktig)

AVGIFT TILL SVENSKT NÄRINGS LIV

UPP TILL 249 ANSTÄLLDA är avgiften 0,081 procent av lönesumman¹ (grundavdrag 500 000 kr), varav föreningsavgift till Svenskt Näringsliv 0,070 procent (ej avdragsgill, ej momspliktig) och serviceavgift till Svenskt Näringsliv Service AB 0,011 procent (avdragsgill och momspliktig). Minimavgift 450 kr/år.

FLER ÄN 249 ANSTÄLLDA och för företag som ingår i koncerner med fler än 249 anställda är avgiften 0,063 procent av lönesumman¹ och rörelseresultatet, varav föreningsavgift till Svenskt Näringsliv 0,055 procent (ej avdragsgill, ej momspliktig) och serviceavgift till Svenskt Näringsliv Service AB 0,008 procent (avdragsgill, momspliktig). Rörelseresultatet efter avskrivningar (eller motsvarande) begränsas till ett belopp motsvarande lönesumman. Endast positiva rörelseresultat efter avskrivningar (eller motsvarande) medräknas.

¹ Lönesumma avser totalt utbetald årslön i företaget föregående år (inkl. vd, ägare och familjemedlemmar) exkl. sociala avgifter